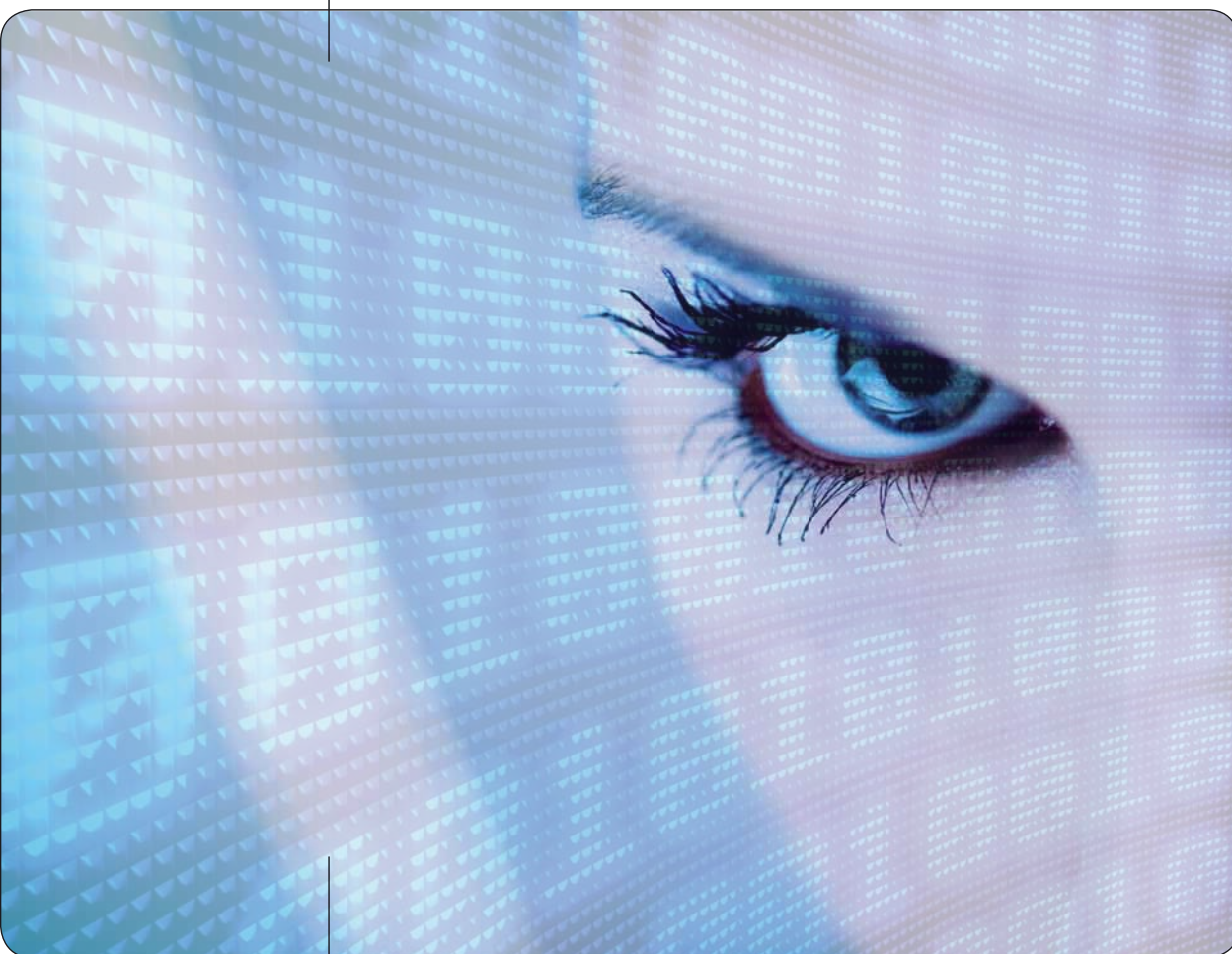


**ALFALAS®**

**SOFTWARE PARA LÁSER**



SISTEMAS LÁSER

## **TP\_alfa® + Módulos + Extensiones**

**INTERFAZ GRÁFICA DE USUARIO, FUNCIONES DE TEXTO,  
FUNCIONES DE IMPORTACIÓN, FUNCIONES DE BASE DE DATOS,  
OPCIONES ESPECIALES**

*technologies for your future*  
*made in germany*

ORIGINAL

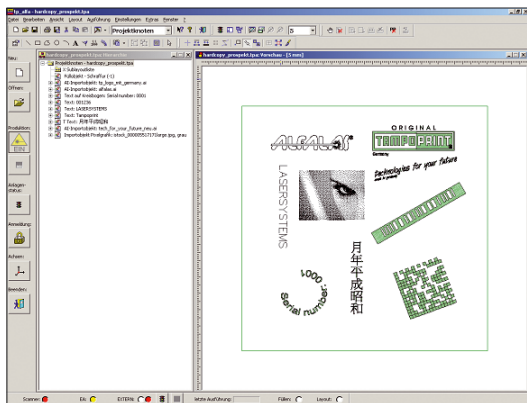
**TAMPOPRINT®**

Máquinas de tampografía  
ALFALAS® Sistemas láser  
Automatizaciones

# Software para Láser TP\_alfa®

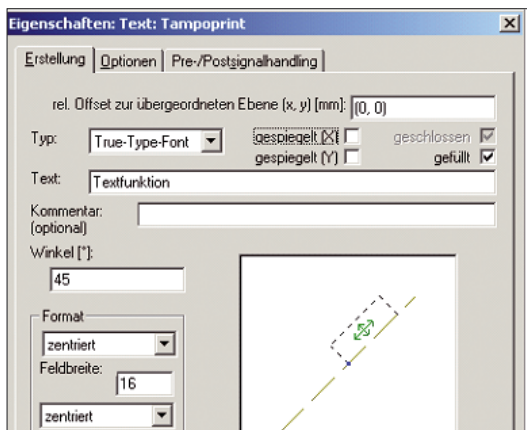
Software TP\_alfa®, Windows® 7 compatible con varios idiomas, capacidad Unicode, password de protección con varios niveles de autorización

## Funciones de la interfaz gráfica de usuario



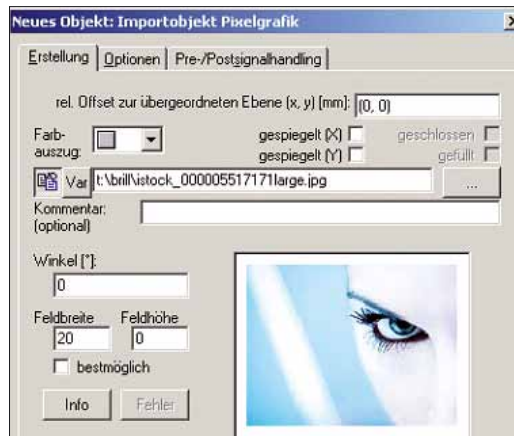
- ✓ barras de herramientas
- ✓ menú contextual
- ✓ módulo de código de barras / Data Matrix basado en ICC 200 standard
- ✓ fuentes TrueType
- ✓ línea de fuente única
- ✓ rutinas de relleno definidas libremente
- ✓ formatos variables
- ✓ control via TCP/IP

## Funciones de texto



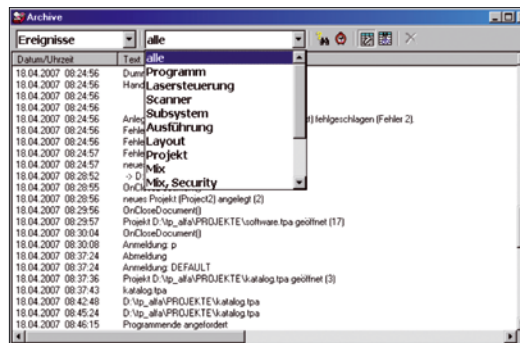
- ✓ Texto predefinido (no variable)
- ✓ Texto variable

## Funciones de importación



- ✓ Filtro de importación para formatos de archivo basados en vectores (\*.ai, \*.plt, \*.dxf)
- ✓ Filtro de importación para formatos de archivos basados en pixels (\*.jpg, \*.bmp, \*.tif)

## Funciones de base de datos



Registro de:

- ✓ producción (no es lo mismo que el número de piezas)
- ✓ administración de usuarios
- ✓ tiempos de paro
- ✓ mensajes de error



WSE Workstation



WSED Workstation



WSM Workstation Multi



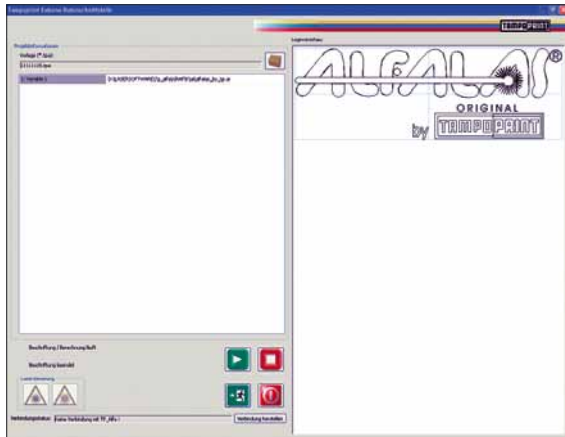
WS Workstation



WST Workstation

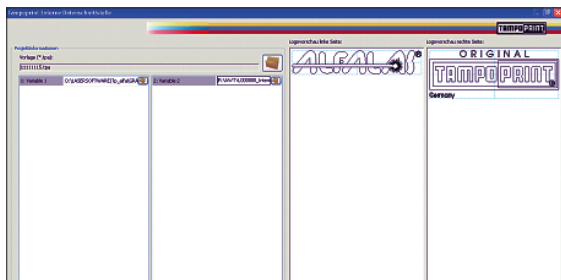
# Extensiones TP\_alfa®

## ■ Interfaz de usuario "CT-60"



- ✓ Extensión standard con nuestro láser de sobremesa para clichés "CT-60"
- ✓ Interfaz especial para la producción de clichés de tampografía (grabado por láser de gráficos lineales). Las siguientes funciones facilitarán su proceso de grabado: Selección de formatos de cliché (almacenamiento de sus formatos de cliché), selección independiente de gráficos, posición libre de la imagen de impresión.

## ■ Interfaz de usuario "Hybrid 90-2"



- ✓ Extensión standard con máquina de tampografía "Hybrid 90-2"
- ✓ Interfaz especial para grabado por láser de cintas de cliché "microflex" producción integrada de clichés). Las siguientes funciones de interfaz facilitarán su proceso de grabado: selección independiente de gráficos, asignación libre de las imágenes a 1 o 2 unidades de impresión, presentación organizada de los motivos de impresión a dos colores.

## ■ Módulo de software para series MOF



- ✓ Software "TP\_mix" para promociones
- ✓ pueden generarse todos los tipos usuales de promoción (símbolos, variaciones de códigos PIN)
- ✓ funciones especiales de seguridad para una producción contra manipulaciones

## ■ Otras extensiones

- "TP\_waz" Extensión para marcar los metros de flujo del agua incluyendo la transferencia de datos de la base de datos externa
- "TP\_label" Extensión para el procesamiento por lotes de etiquetas autoadhesivas con una superficie adecuada para su marcado por láser
- "TP\_anke" Extensión para la medición automática de distancias con registro de los medidos en "TP\_alfa®"  
Ventaja: Las imágenes de impresión variables se ajustan de forma totalmente automática entre la superficie de la pieza y el cabezal de láser para un óptimo enfoque (ajuste de distancia).



CT-60 – Láser de sobremesa para clichés



MOF-CIRCUM – LongCaps



MOF-CORK – Tapones de corcho sintético



MOF-PROMO – Tapones de plástico



MOF-PROMO – Tapones corona

## ■ Software para láser ALFALAS®

	TP_alfa®	TP_mix	TP_waz	TP_anke	Interfaz especial para usuario
SK60	✓	X	X	X	0
SK62	✓	X	0	0	0
SK65	✓	X	0	0	0
SK86	✓	X	0	0	0
SK88	✓	X	0	0	0
SK90	✓	0	0	0	0
SK96	✓	0	0	0	0
SK98	✓	0	0	0	0
SK315	✓	0	0	0	0
SK622	✓	X	0	0	0

CT-60	✓	X	X	X	✓
WST	✓	X	0	0	0
WSE	✓	X	0	0	0
WSED	✓	X	0	0	0
WSM	✓	X	0	0	0

MOF-PROMO	✓	✓	X	X	X
MOF-CORK	✓	✓	X	X	X
MOF-CIRCUM	✓	✓	X	X	X

✓ = disponible como standard    0 = opcionalmente disponible  
X = no disponible

Marcas de TAMPOPRINT® AG:



Agente/distribuidor:

## ■ Curso personalizado de formación para láser

La formación está diseñada para aquellos usuarios que tengan la intención de utilizar un sistema de láser ALFALAS® de TAMPOPRINT® AG o ya estén en posesión de uno de ellos. Los contenidos se adaptarán a sus necesidades (ver también el folleto "Nuestros cursos de formación").

Estaremos encantados de presentarles nuestro presupuesto.

E-Mail: [seminar@tampoprint.de](mailto:seminar@tampoprint.de)



### TAMPOPRINT® AG

Lingwiesenstraße 1  
70825 Korntal-Münchingen, GERMANY  
☎ +49 7150 928-0  
Fax: +49 7150 928-400  
E-Mail: [info@tampoprint.de](mailto:info@tampoprint.de)

### "Ventes et Affaires Françaises"

☎ +49 7150 928-144  
Fax: +49 7150 928-432  
E-Mail: [ventes@tampoprint.de](mailto:ventes@tampoprint.de)  
http: [www.tampoprint.de](http://www.tampoprint.de)

### TAMPOPRINT® INTERNATIONAL CORP.

1400 26th Street, Vero Beach, FL 32960, USA  
☎ +1 772 778-8896, 800 810-8896  
Fax: +1 772 778-8289  
E-Mail: [sales@tampoprint.com](mailto:sales@tampoprint.com)  
http: [www.tampoprint.com](http://www.tampoprint.com)

### TAMPOPRINT® IBERIA S.A.U.

c/Caspe 127-135 local B, 08013 Barcelona, SPAIN  
☎ +34 93 2327161  
Fax: +34 93 2471500  
E-Mail: [tampoprint@tampoprint.es](mailto:tampoprint@tampoprint.es)  
http: [www.tampoprint.es](http://www.tampoprint.es)

ORIGINAL



La reproducción de denominaciones de productos o marcas en este folleto no autoriza, pese a que no se haga mención específica de ello, a la suposición de que estos nombres o marcas puedan considerarse libres de uso de acuerdo con la ley de marcas, y por esa razón puedan utilizarse libremente por cualquier persona. Los respectivos propietarios siguen reservándose todos los derechos. Los productos TAMPOPRINT® se desarrollan continuamente de acuerdo con las más modernas innovaciones técnicas. Por tanto, las imágenes y descripciones no se consideran vinculantes. La fabricación de nuestras máquinas se basa en las Directivas de Máquina europeas actualmente válidas así como los estándares de producto europeos EN 1010 - 1 y EN 1010 - 2.

Reservado el derecho a realizar modificaciones! ©Copyright