

DATOS TÉCNICOS

SERIE TSQ

TSQ rascado transversal	TSQ 60 rascado transversal 350/510/710	TSQ 90 rascado transversal 440/600/800	TSQ 130-1 rascado transversal 730/930	TSQ 130-M rascado transversal 730/930
Artículo nº.	01 03 40	01 03 41	01 03 45 **	01 03 44 **
Sistema limpiador de tampones	integrado	integrado	integrado	integrado
Ciclo individual	sí	sí	sí	sí
Impresión múltiple	sí	sí	sí	sí
Ciclo continuo	sí	sí	sí	sí
Contador de piezas	sí	sí	sí	sí
Regulación variable de velocidad	sí	sí	sí	sí
Ciclos/hora	max. 200 - 1.000	200 - 700	600 - 1.100	600 - 1.080
Vaso tintero	Ø mm 60	90	130 (opcional: 140)	130 (opcional: 140)
Presión variable de la cuchilla rascadora	sí	sí	sí	sí
Medida de cliché	mm 70 x 350 / 510 / 710	100 x 440 / 600 / 800	150 x 730 / 930	150 x 730 / 930
Medida máx. imagen de impresión	Ø mm 50 x 180 / 340 / 540	80 x 180 / 340 / 540	120 (130) x 320 / 520	120 x 320 / 520 (650)
Carrera variable de velocidad del tampón sobre la pieza	mm 20 - 100	20 - 100	60 - 120	60 - 120
Carrera variable de velocidad del tampón sobre el cliché	mm 20 - 100	20 - 100	50 - 95	50 - 95
Regulación de altura máx. del tampón	mm 116	116	200	200
Fuerza de presión	N 2.500	2.500	6.000	6.000
Accionamiento	electro-neumático	electro-neumático	servomotores	electro-neumático-mecánico
Consumo nominal de corriente	kW 0,5	0,5	3,5	3,5
Tensión de corriente	V/fase 230V/1/N/PE	230V/1/N/PE	400V/3/N/PE	400V/3/N/PE
Interface	D-SUB 37-polos	D-SUB 37-polos	D-SUB 37-polos	D-SUB 37-polos
Frecuencia de red	Hz 50-60	50-60	50-60	50-60
Control	PLC	PLC	PLC	PLC
Tensión de control	V/DC 24	24	24	24
Corriente eléctrica	A 16	16	16	16
Conexión neumática filtro fino 5 µm	bar 6	6	6	6
Consumo aire/ciclo	NL 18	18	6	6
Ancho	mm 960	1.000	1.255	1.255
Largo	mm 1.110	1.110	1.564	1.564
Alto	mm *653 / 1.550	*653 / 1.550	1.855	1.855
Peso	aprox. kg 242	268	960	1.050

* = Modelo sobremesa, ** = no disponible como modelo de sobremesa!

Incluido

- Kit de herramientas
- Vasos / x10
- 1 pincel
- 1 botella spray 500 ml
- 1 mesa montaje
- 1 pinza de sujeción
- 1 vaso tintero
- 1 arandela
- 1 acoplamiento tampón
- Pedal
- Documentación

Accesorios & Opcionales

- Vaso tintero "ClipLock" * Ø 130 o 140 mm.
- Kit de conversión de Ø 130 mm. a Ø 140 mm.
- Arandela 2 colores
- Desplazador de posicionamiento manual / neumático
- Insoladora "TSQ" 380 x 1100 mm.
- Acoplamiento de tampones con util y cubierta de impresión, ajuste x-y (TSQ 130)
- Recomendación: utilizar tampones material H
- Accionamiento de cuchilla mediante servo
- Incremento de la presión de impresión (TSQ 60/90)



TAMPOPRINT® AG
Lingwiesenstraße 1
70825 Korntal-Münchingen, GERMANY
☎ +49 7150 928-0
Fax: +49 7150 928-400
E-Mail: info@tampoprint.de
"Ventes et Affaires Françaises"
☎ +49 7150 928-144
Fax: +49 7150 928-432
E-Mail: ventes@tampoprint.de
http: www.tampoprint.de

TAMPOPRINT® INTERNATIONAL CORP.
1400 26th Street, Vero Beach, FL 32960, USA
☎ +1 772 778-8896, 800 810-8896
Fax: +1 772 778-8289
E-Mail: sales@tampoprint.com
http: www.tampoprint.com

TAMPOPRINT® IBERIA S.A.U.
c/Caspe 127-135 local B, 08013 Barcelona, SPAIN
☎ +34 93 2327161
Fax: +34 93 2471500
E-Mail: tampoprint@tampoprint.es
http: www.tampoprint.es

Agente/distribuidor:

ORIGINAL

TAMPOPRINT®

La reproducción de denominaciones de productos o marcas en este folleto no autoriza, pese a que no se haga mención específica de ello, a la suposición de que estos nombres o marcas puedan considerarse libres de uso de acuerdo con la ley de marcas, y por esa razón puedan utilizarse libremente por cualquier persona. Los respectivos propietarios siguen reservándose todos los derechos. Los productos TAMPOPRINT® se desarrollan continuamente de acuerdo con las más modernas innovaciones técnicas. Por tanto, las imágenes y descripciones no se consideran vinculantes. La fabricación de nuestras máquinas se basa en las Directivas de Máquina europeas actualmente válidas así como los estándares de producto europeos EN 1010 - 1 y EN 1010 - 2.
Reservado el derecho a realizar modificaciones! ©Copyright

TSQ

MÁQUINAS DE TAMPOGRAFÍA



MÁQUINAS DE TAMPOGRAFÍA
ACCESORIOS
SERVICIO

Serie "TSQ" con movimiento transversal del vaso tintero

Ideal para piezas alargadas

Disponibles varios largos de cliché

*technologies for your future
made in germany*

ORIGINAL

TAMPOPRINT®

Máquinas de tampografía
ALFALAS® Sistemas láser
Automatizaciones

STANDARD

SERIE TSQ

MADE IN GERMANY

LAS SOLUCIONES LATERALES LLEGAN EN MUCHOS COLORES

Varias longitudes en una

La serie de máquinas "TSQ" fue especialmente desarrollada para la impresión de piezas alargadas.

El vaso tintero no se posiciona directamente sobre la imagen de impresión, en lugar de ello realiza un rascado transversal en dirección al tampón. Durante la paradas, una cubierta protege las largas placas de cliché con el secado y suciedad. Se integra un sistema limpiador de tampones como opción standard.

La "TSQ 60" y "TSQ 90" son máquinas de accionamiento neumático. Debido a su gran superficie de impresión, la "TSQ 130-1" dispone de accionamiento electromecánico a fin de poseer una mayor eficiencia en fuerza de presión.

La opción de ajuste de la carrera de la cuchilla para diferentes medidas de cliché (= motivos de impresión) es también una opción standard.



"TSQ 130-1 - 730/930"



"TSQ 90 - 440/600/800"



"TSQ 60 - 350/510/710"



Referencia: Regleta de conexión eléctrica

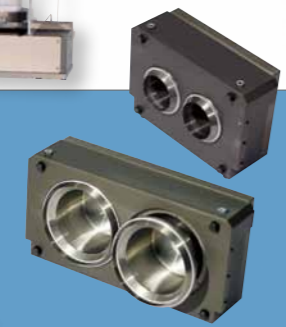
"TSQ" con barrera de luz



Sistema limpiador de tampones + cubierta de cliché

Vaso tintero "ClipLock®" con tapa

Vaso tintero con sistema de cambio



Vasos tintero, 2 col., posicionados uno al lado del otro, mediante una arandela de 2 colores.

