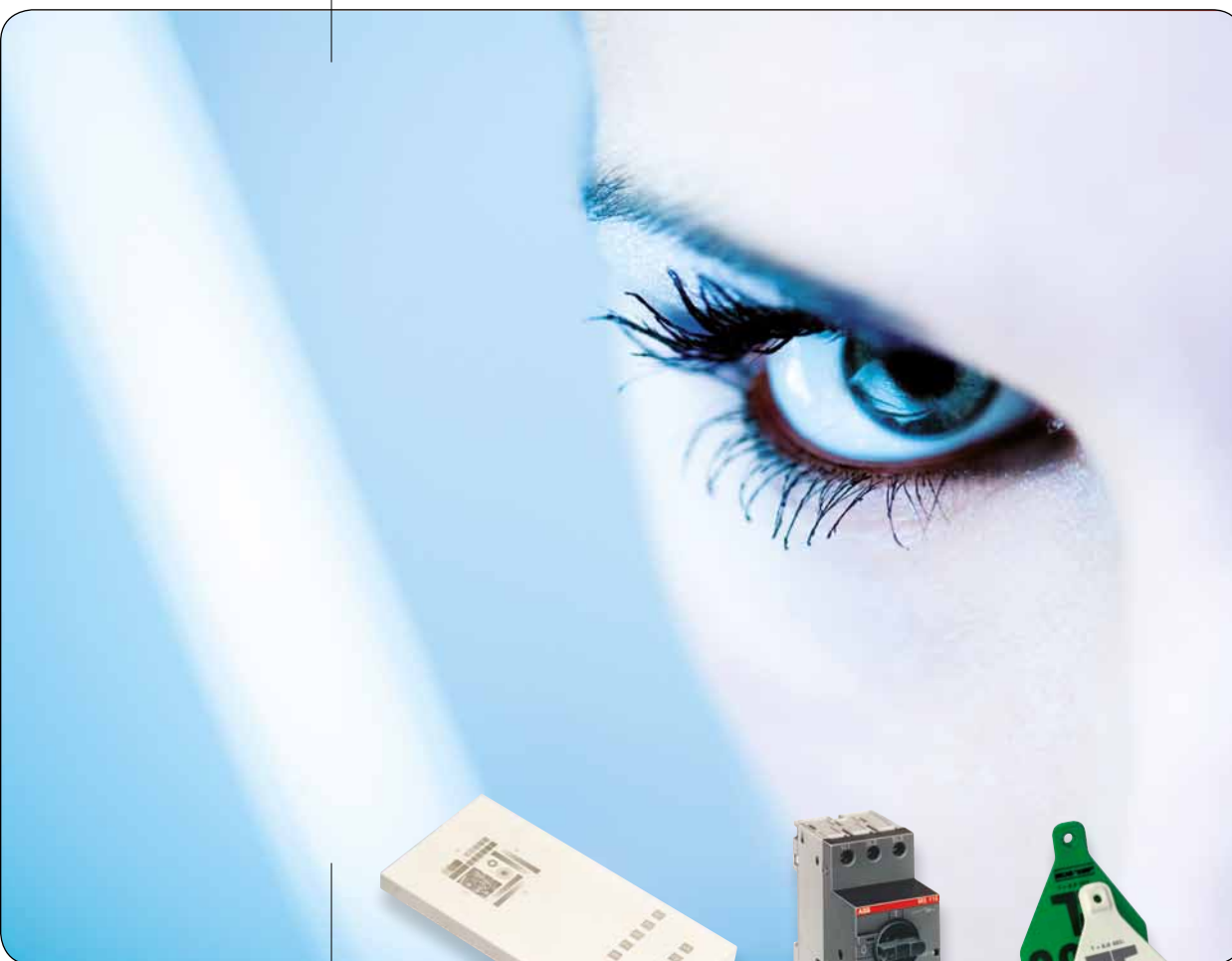


ALFALAS®

SERIE WS



SYSTEMES LASER WORKSTATIONS

PLASTIQUES AVEC/SANS VIRAGE DE TEINTE ET DECOLORATION, MOUSSAGE, METAUX, CARBONISATION, GRAVURE EN PROFONDEUR, ABRASION DE COUCHES, DE COULEURS, DE MATERIEL

technologies for your future
made in germany

ORIGINAL

TAMPOPRINT®

Machines de tampographie
Systèmes laser ALFALAS®
Automatisations

WSE - WORKSTATION

- Workstation universelle avec porte pivotante automatique
- Marquage de plastiques et de métaux
- Axe z servo standard, axe rotatif en X/Y et diviseur en option
- Sans entretien grâce au refroidissement à air des têtes de marquage laser



Image : Cabine de travail avec axe numérique Image : Porte automatique ouverte Image : Exemple design jour & nuit

Avec la Workstation "WSE-07" de la série ALFALAS® la maison TAMPOPRINT® AG propose un poste de travail individuel compact et économique. Utilisation de la machine indépendamment de l'emplacement grâce à des roues rétractables en combinaison avec des pieds.

La porte à battants automatique et le servoaxe Z intégré (d'autres axes disponibles en option) font de cette workstation une ligne de marquage laser à utilisation universelle.

Les possibilités d'utilisation vont du marquage de différentes matières plastiques et métaux jusqu'à la fabrication de clichés tampographiques. Inclus dans la livraison :

Ecran 19" TFT, clavier touchpad ainsi qu'un ordinateur PC avec logiciel pré-installé TP_alfa®

Options :

- Version offline du logiciel TP_alfa®
- Course x = 200 mm, y = 200 mm, axe numérique / mandrin de serrage trois mors
- Aspiration
- Lecteur optique de code-barres

WSED - WORKSTATION

- Workstation universelle, modèle avec plateau tournant
- Marquage de plastiques et de métaux
- Axe Z servo standard, diviseur en option
- Sans entretien grâce au refroidissement à air des têtes de marquage laser



Image: Vue détaillée plateau tournant Image: Vue détaillée du poste de travail Image: Exemple d'une gravure laser sur aluminium

Avec la workstation "WSED" de la gamme ALFALAS® la maison TAMPOPRINT® AG propose un poste de travail individuel compact et économique.

L'installation laser sans entretien (à refroidissement à air) est idéal pour des production de petites et moyennes séries.

La possibilité de choisir le composant laser rend ce poste de travail manuel optimal pour l'application spécifique.

Inclus dans la livraison :

Ecran 19" TFT, clavier touchpad ainsi qu'un ordinateur PC avec logiciel pré-installé TP_alfa®

Options :

- Version offline du logiciel TP_alfa®
- Course x = 200 mm, axe numérique/mandrin de serrage trois mors
- Aspirateur
- Barrière immatérielle
- Pédale
- Plateau tournant (opération réversible, indexation)
- Lecteur optique de code-barres
- Axe servo X

▼ WSE(D)



▲ WSE(D)



▼ WSE(D)



▼ WSE(D)



▲ WSE(D)



▼ WS



Données techniques :

Référence	41 05 32 (SK 86)
Composant laser	SK 62, 622, 86, 65
Dimension (LxPxH)	mm 1.100 x 800 x 1.570
Poste de travail debout	oui
Poids	kg 250
Dimension du pièce à marquer max. (LxPxH)	mm 500 x 400 H = dépendant de l'objectif
Poids du pièce à marquer max.	kg 15
Taille du champ de marquage (objectif f-160, standard)	mm 115 x 115
Course de axe	mm z = 300
Plateau tournant	Ø mm -
Porte	électrique
Hauteur de travail	mm 860
Tension de branchement	1/N/PE, 230V, 50/60 Hz
Valeur de branchement max.	kW 2
Couleur	RAL 5007, 7031, 7038
Class laser (selon DIN EN 60825.1)	1

Données techniques :

Référence	41 05 33 (SK 86)
Composant laser	SK 62, 622, 86, 65
Dimension (LxPxH)	mm 1.100 x 800 x 1.560
Poste de travail debout	oui
Poids	kg 220
Dimension du pièce à marquer max. (LxPxH)	mm env. 150 x 150 x 200
Poids du pièce à marquer max.	kg 1,5
Taille du champ de marquage (objectif f-160, standard)	mm 115 x 115
Course de axe	mm z = 300
Plateau tournant	Ø mm 550
Porte	cloison de separation
Hauteur de travail	mm 860
Tension de branchement	1/N/PE, 230V, 50/60 Hz
Valeur de branchement max.	kW 2,5
Couleur	RAL 5007, 7031, 7038
Class laser (selon DIN EN 60825.1)	1

WSM - WORKSTATION MULTI

- Machine flexible avec possibilités d'utilisation multiples
- Pour toutes sortes de marquages et de gravures
- Pour le traitement automatique de pièces palettisées



Image : Cabine de travail Image : Armoire électrique Image : Porte-pièce d'utilisation multiples - moyens publicitaires

Notre workstation "WSM" pour le marquage de différents plastiques, métaux et verre.

Idéal pour la fabrication de procédé laser couteux par ex. : gravure en profondeur et marquage sur verre.
Après positionnement à l'aide des servoaxes X/Y/Z, il est possible de marquer précisément des objets de formes et dimensions différentes en un passage seulement.

Inclus dans la livraison :
Ecran 19" TFT, clavier touchpad ainsi qu'un ordinateur PC avec logiciel pré-installé TP_alfa®

Options :

- Version offline du logiciel TP_alfa®
- axe numérique / mandrin de serrage trois mors
- Aspirateur
- Lecteur optique de code-barres



Données techniques :

Référence		41 05 39 (SK 86)
Composant laser	SK	32, 33, 62, 65, 622, 86, 98
Dimension (LxPxH)	mm	1100 x 800 x 1570
Poste de travail assis		oui
Poids	kg	350
Dimension du pièce à marquer max. (LxPxH)	mm	300 x 300 x 250
Poids du pièce à marquer max.	kg	env. 15
Taille du champ de marquage (objectif f-160, standard)	mm	115 x 115
Course de axe	mm	x = 300 y = 300 z = 260
Plateau tournant	Ø mm	-
Porte		électrique
Hauteur de travail	mm	860
Tension de branchement		1/N/PE, 230V, 50/60 Hz
Valeur de branchement max.	kW	2
Couleur		RAL 5007, 7031, 7038
Class laser (selon DIN EN 60825.1)		1

WST - WORKSTATION

- Poste de travail manuel pour votre laboratoire et votre établi
- Marquage de petites séries en plastique et métaux
- Idéal pour la fabrication de clichés tampographiques



Données techniques :

Référence		41 05 36
Composant laser	SK	62 (65)
Dimension (LxPxH)	mm	1.160 x 600 x 640
Poste de travail assis / debout		oui
Poids	kg	90
Dimension du pièce à marquer max. (LxPxH)	mm	450 x 250 x 45
Poids du pièce à marquer max.	kg	env. 15
Taille du champ de marquage (objectif f-160, standard)	mm	115 x 115
Course de axe	mm	z = 240
Plateau tournant	Ø mm	-
Porte		porte coulissante manuelle
Hauteur de travail	mm	version table
Tension de branchement		1/N/PE 230V/115 V, 50/60 Hz
Valeur de branchement max.	kW	1,5
Couleur		RAL 5007, 7038
Class laser (selon DIN EN 60825.1)		1

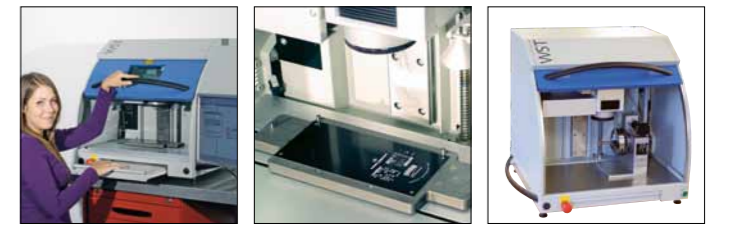


Image : Exemple - échantillon gravé au laser Image : Exemple - échantillon gravé au laser Image : Cabine de travail avec mandrin numérique

Avec la workstation "WST" de la gamme ALFALAS® la maison TAMPOPRINT® AG propose un poste de travail individuel compact. La "WST" est très bien adaptée pour le marquage de pièces métalliques et plastiques. Equipée des mêmes caractéristiques que le modèle "WSE" elle est compatible avec tout établi existant. Idéal aussi pour la fabrication de clichés tampographiques.

Inclus dans la livraison :
Ecran 19" TFT, clavier touchpad ainsi qu'un ordinateur PC avec logiciel pré-installé TP_alfa®
Production des types des clichés de tampographie suivants : cliché Hightech cylindrique céramique, cliché céramique, cliché acier, cliché spécial Aloxid, cliché magnétique Aloxid, cliché magnétique microflex

Options :

- Version offline du logiciel TP_alfa®
- Axe numérique
- Dispositif de maintien du cliché
- Axe servo X
- Aspirateur
- Lecteur optique de code-barres

WS - WORKSTATION

- Bonne ergonomie s'accorde à une précision absolue
- Poste de travail assis pour fabrication unitaire et en série
- Base pour des performances laser de 5 à 100 Watt



Image : Espace de travail Image : Détail plateau tournant Ø 550 mm / Ø 650 mm Image : Porte-pièce et pièce à marquer (design jour et nuit)

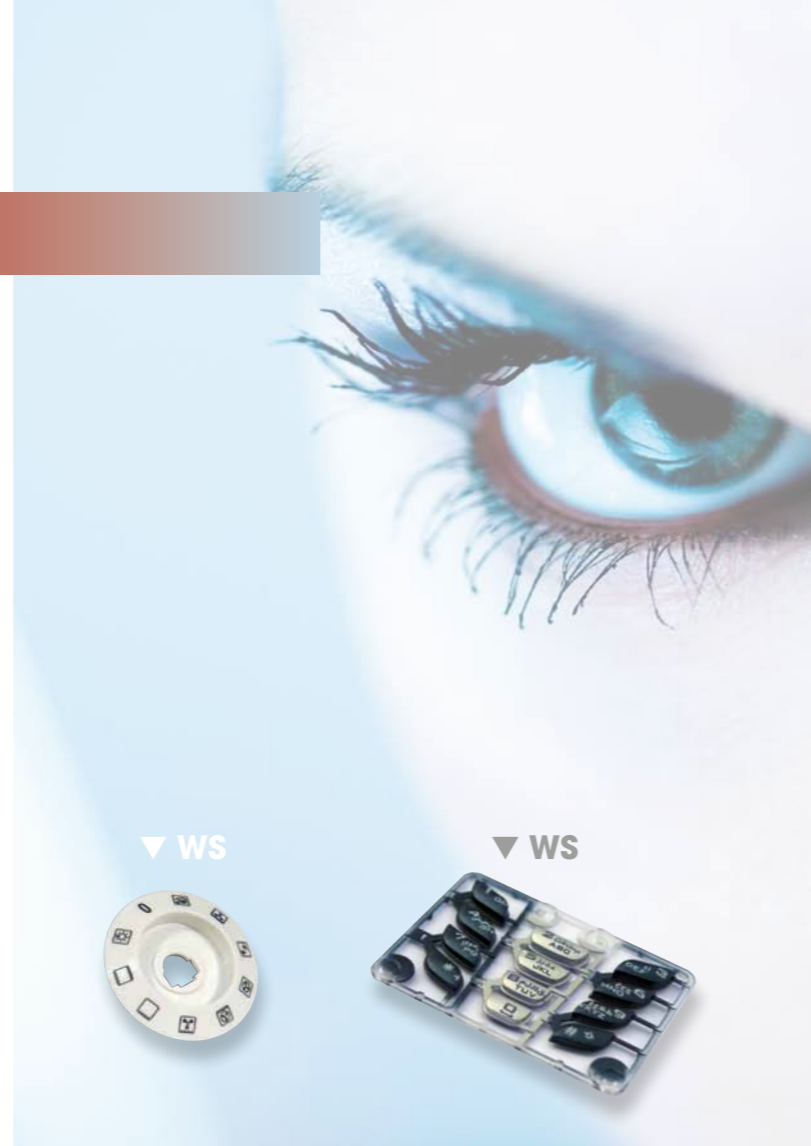
La workstation "WS" unit des conditions de production confortables et la polyvalence de systèmes laser différentes.

Possibilités de charge et décharge sur le devant et au verso de la machine, une axe servo Z ainsi que 2 versions de plateau tournant offrent flexibilité et qualité pour les plus hautes exigences.

Inclus dans la livraison :
Ecran 19" TFT, clavier touchpad ainsi qu'un ordinateur PC avec logiciel pré-installé TP_alfa®

Options :

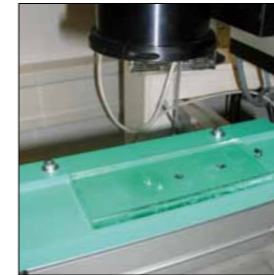
- Version offline du logiciel TP_alfa®
- Axe numérique / mandrin de serrage trois mors
- Aspirateur
- Barrière immatérielle
- Pédale
- Plateau tournant (opération réversible, indexation, diamètre 650 mm)
- Lecteur optique de code-barres



Données techniques :

Référence		41 03 49
Composant laser	SK	32, 33, 62, 65, 622, 86, 90, 98
Dimension (LxPxH)	mm	2.000 x 1.000 x 1.600
Poste de travail assis		oui
Poids	kg	650
Dimension de pièces à marquer max. (LxPxH)	mm	150 x 150 x 180
Poids de pièces à marquer max.	kg	env. 1,5
Taille du champ de marquage (objectif f-160, standard)	mm	115 x 115
Course de l'axe	mm	z = 300
Plateau tournant	Ø mm	550
Porte		cloison de separation
Hauteur de travail	mm	800
Tension de branchement		3/N/PE, 400V, 50/60 Hz
Valeur de branchement max.	kW	2,5 - 7
Couleur		Sikkens AKZO 340 A2
Class laser (selon DIN EN 60825.1)		1

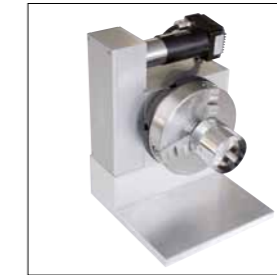
OPTIONS + ACCESSOIRES



Laser UV



Plaque de verre marqué au laser UV



Axe numérique avec mandrin de serrage trois mors



Axe numérique avec mandrin de serrage trois mors, multiplication 10:1

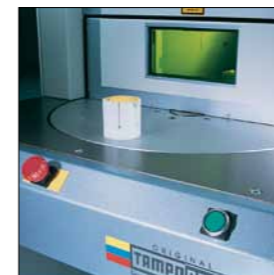
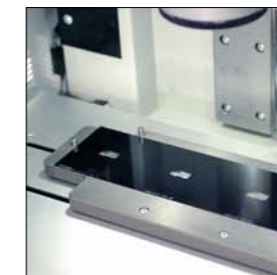
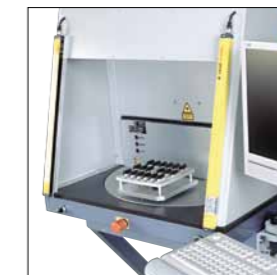


Tableau tournant Ø 550 mm / Ø 650 mm



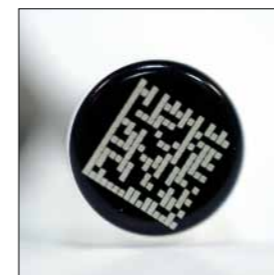
Axe X



Barrière immatérielle



Engrenage servo



Tube capillaire en verre, 2D codage



Tube capillaire en verre, code-barre



Cliché Hightech en céramique, gravé au laser



Cliché en céramique, gravé au laser



Installation d'aspiration et de filtrage Réf. 41 02 49



Installation d'aspiration et de filtrage Réf. 41 02 42



Installation d'aspiration et de filtrage Réf. 41 08 86



Refroidisseur externe

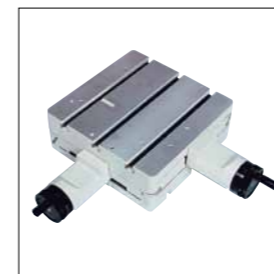


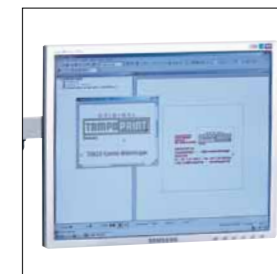
Table croisée en aluminium



Pédale



Porte coulissante



Ecran tactile

maison mère



**TAMPOPRINT® construction de machines spéciales
depuis 1978**



**TAMPOPRINT® International
Corporation, USA**
depuis 1994 filiale
www.tampoprint.com



**TAMPOPRINT® IBERIA S.A.U.,
Espagne**
depuis 2000 filiale
www.tampoprint.es

Les marques de TAMPOPRINT® AG :



Distributeur :



TAMPOPRINT® AG

Lingwiesenstraße 1
70825 Korntal-Münchingen, GERMANY
☎ +49 7150 928-0
Fax: +49 7150 928-400
E-Mail: info@tampoprint.de

"Ventes et Affaires Françaises"

☎ +49 7150 928-144
Fax: +49 7150 928-432
E-Mail: ventes@tampoprint.de
http: www.tampoprint.de

TAMPOPRINT® INTERNATIONAL CORP.

1400 26th Street, Vero Beach, FL 32960, USA
☎ +1 772 778-8896, 800 810-8896
Fax: +1 772 778-8289
E-Mail: sales@tampoprint.com
http: www.tampoprint.com

TAMPOPRINT® IBERIA S.A.U.

c/Caspe 127-135 local B, 08013 Barcelona, SPAIN
☎ +34 93 2327161
Fax: +34 93 2471500
E-Mail: tampoprint@tampoprint.es
http: www.tampoprint.es

ORIGINAL



La reproduction de la désignation des produits ou des marques inhérentes à ce prospectus, n'autorise pas à supposer, même en l'absence de caractérisations particulières, que tels noms ou tels symboles puissent être considérés comme libres dans le sens de la législation sur les marques et ainsi librement reproduits. Tous les droits restent la propriété du dépositaire. Les produits TAMPOPRINT® font l'objet de développement permanent à la pointe de la technique. Les illustrations et les descriptions sont, de ce fait, non contractuelles. Nos machines sont fabriquées en conformité avec les directives européennes en vigueur en matière de machines et des produits aux normes EN 1010 - 1 et 1010 - 2.

Sous réserve de modifications ! ©Copyright